



АДМИНИСТРАЦИЯ ГОРОДА ПЕРМИ
ДЕПАРТАМЕНТ ЗЕМЕЛЬНЫХ ОТНОШЕНИЙ

Сибирская ул., д. 15, Пермь, 614000, тел. (342) 212-46-78, факс 212-41-51
e-mail: dzo@gorodperm.ru, http://www.gorodperm.ru

РАЗРЕШЕНИЕ
на размещение объекта
№ 21-01-44-1114 от 25 июля 2022

Департамент земельных отношений администрации города Перми в соответствии с пунктом 3 статьи 39.36 Земельного кодекса Российской Федерации, Положением о порядке и условиях размещения объектов на землях или земельных участках, находящихся в государственной или муниципальной собственности, на территории Пермского края без предоставления земельных участков и установления сервитутов, публичного сервитута, утвержденным постановлением Правительства Пермского края от 22 июля 2015 г. № 478-п, заявлением от 14 июля 2022 г. № 21-01-06-6343

разрешает ОАО «МРСК Урала» (ИНН 6671163413, ОГРН 1056604000970, место нахождения: 620026, Свердловская область, г.Екатеринбург, ул. Мамина-Сибиряка, д. 140)

размещение объекта: линии электропередачи классом напряжения до 35 кВ, а также связанные с ними трансформаторные подстанции, распределительные пункты и иное предназначенное для осуществления передачи электрической энергии оборудование, для размещения которых не требуется разрешения на строительство (ЛЭП 0,4 кВ от РУ 0,4 кВ ТП-1742, установка оборудования учета э/э в РУ 0,4 кВ ТП-1742, на опоре ЛЭП 0,4 кВ для электроснабжения нежилого здания по адресу: Пермский край, г. Пермь, Кировский район, ул. Танцорова, дом №90а (кадастровый номер земельного участка 59:01:1717065:64))

на землях: государственная собственность на которые не разграничена

местоположение: Пермский край, г. Пермь, Кировский район, ул. Парусная, з/у 5

разрешение выдано на срок: 11 месяцев

Дополнительные условия размещения:

способ размещения объекта: подземный, надземный

Территория, согласно схеме, расположена в зонах с особым условием использования территорий: охранный зона объектов электросетевого хозяйства, приаэродромная территория аэродрома аэропорта Большое Савино; в прочих зонах ограничений: зона катастрофического затопления, водоохранная зона, прибрежная защитная полоса.

ОАО «МРСК Урала»:

1. Соблюдать порядок использования земельных участков, установленный постановлением Правительства Российской Федерации от 24 февраля 2009 г. № 160 «О порядке установления охранных зон объектов

электросетевого хозяйства и особых условий использования земельных участков, расположенных в границах таких зон»;

2. Обеспечить на земельном участке выполнение требований статьи 65 Водного кодекса Российской Федерации;

3. Не допускать на земельном участке размещение объектов без обеспечения инженерной защиты таких объектов от затопления, подтопления;

4. Соблюдать Правила использования воздушного пространства, установленные постановлением Правительства Российской Федерации от 11 марта 2010 г. № 138 «Об утверждении Федеральных правил использования воздушного пространства Российской Федерации»;

5. ОАО «МРСК Урала» в соответствии с пунктом 7(2) Положения о порядке и условиях размещения объектов на землях или земельных участках, находящихся в государственной или муниципальной собственности, на территории Пермского края без предоставления земельных участков и установления сервитутов, утвержденного постановлением Правительства Пермского края от 22 июля 2015 г. № 478-п, представить в департамент земельных отношений в течении 1 месяца с момента размещения объектов материалы контрольной геодезической съемки размещенных объектов на бумажном и электронном носителях на безвозмездной основе.

Приложение: схема предполагаемых к использованию земель или части земельного участка на 1 л. в 1 экз.

Начальник отдела предоставления
земельных участков по работе
с юридическими лицами

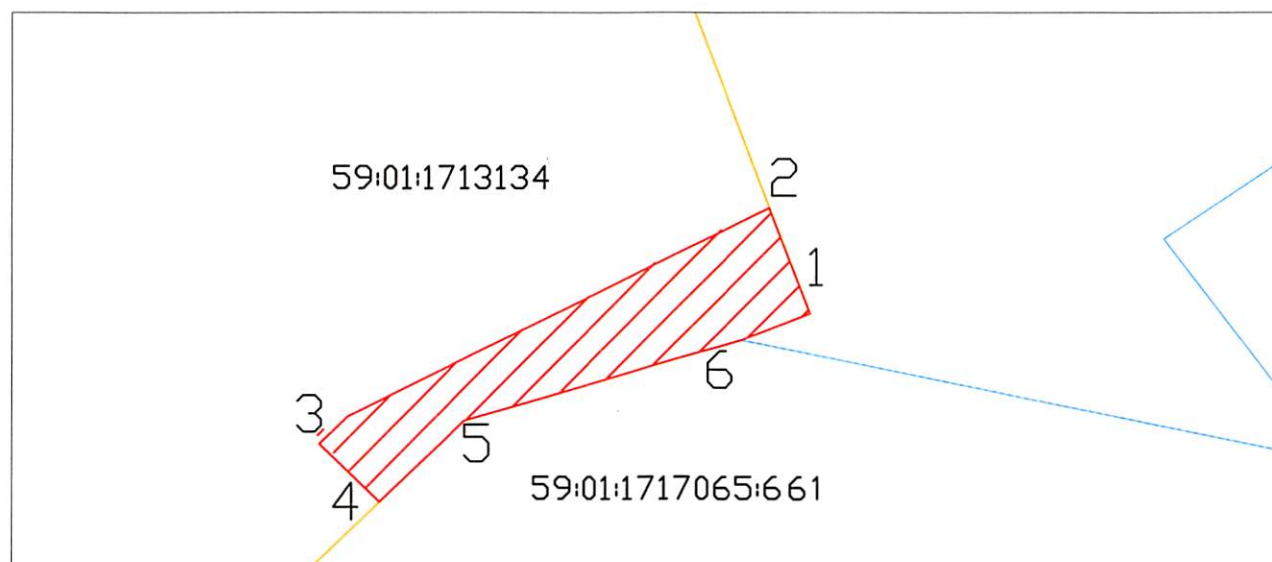


О.В.Матис

Объект: «Строительство ЛЭП 0,4 кВ от РУ 0,4 кВ ТП-1742, установка оборудования учета э/э в РУ 0,4 кВ ТП-1742, на опоре ЛЭП 0,4 кВ для электроснабжения нежилого здания по адресу: Пермский край, г. Пермь, Кировский район, ул. Танцорова, дом №90а (кад. номер зем. участка 59:01:1717065:64)»

Категория: Земли населенных пунктов

Macwmað 1:500



2-3-4 – смежные граница с кад. кварталом 59-01-1713134

Каталог координат		
Имя	Абсцисса X	Ордината Y
1	520 026,16	2 219 347,44
2	520 033,47	2 219 344,60
3	520 017,92	2 219 313,34
4	520 013,26	2 219 317,72
5	520 018,76	2 219 323,58
6	520 024,30	2 219 342,74

59:07:1717065 – кадастровый номер кадастрового квартала
661 – номер учтенного земельного участка

1, 2 - характерная точка границы, сведения о которой позволяют
 — граница смежного земельного участка
 — граница земель, предполагаемых к использованию



Заявитель: Жданов П.М. по доверенности ПЗ-517-2022 от 25.01.2022г.